

## MDF zum Pulverbeschichten - Preisliste

**Vertriebsregion: Berner Mittelland, Berner Oberland, Emmental, Oberaargau**

(gemäss Vertriebsregionen-Karte auf letzter Seite)

Preise gültig ab: 12.08.2019

Stärke	Hersteller	Name	Plattenmasse mm		Art.Nr.	Bezugsmenge Anz. Platten	Preis/m <sup>2</sup> CHF
			L	B			
19mm	Egger	MDF Platte Egger leitfähig MBP-L 19mm, Halbformat	2800	2070	102621	1 - 9	22.50
19mm	Egger	MDF Platte Egger leitfähig MBP-L 19mm, Halbformat	2800	2070	102621	10 - 19	20.50
19mm	Egger	MDF Platte Egger leitfähig MBP-L 19mm, Halbformat	2800	2070	102621	20 - ...	18.50
19mm	Egger	MDF Platte Egger leitfähig MBP-L 19mm, Vollformat	5610	2070	103677	1 - 9	22.50
19mm	Egger	MDF Platte Egger leitfähig MBP-L 19mm, Vollformat	5610	2070	103677	10 - 19	20.50
19mm	Egger	MDF Platte Egger leitfähig MBP-L 19mm, Vollformat	5610	2070	103677	20 - ...	18.50

Stärke	Hersteller	Name	Plattenmasse mm		Art.Nr.	Bezugsmenge Anz. Platten	Preis/m <sup>2</sup> CHF
			L	B			
22mm	Egger	MDF Platte Egger leitfähig MBP-L 22mm, Halbformat	2800	2070	103703	1 - 9	25.00
22mm	Egger	MDF Platte Egger leitfähig MBP-L 22mm, Halbformat	2800	2070	103703	10 - 19	22.85
22mm	Egger	MDF Platte Egger leitfähig MBP-L 22mm, Halbformat	2800	2070	103703	20 - ...	21.35

Stärke	Hersteller	Name	Plattenmasse mm		Art.Nr.	Bezugsmenge Anz. Platten	Preis/m <sup>2</sup> CHF
			L	B			
25mm	Egger	MDF Platte Egger leitfähig MBP-L 25mm, Halbformat	2800	2070	102622	1 - 9	27.55
25mm	Egger	MDF Platte Egger leitfähig MBP-L 25mm, Halbformat	2800	2070	102622	10 - 19	25.25
25mm	Egger	MDF Platte Egger leitfähig MBP-L 25mm, Halbformat	2800	2070	102622	20 - ...	23.75
25mm	Egger	MDF Platte Egger leitfähig MBP-L 25mm, Vollformat	5610	2070	102623	1 - 9	27.55
25mm	Egger	MDF Platte Egger leitfähig MBP-L 25mm, Vollformat	5610	2070	102623	10 - 19	25.25
25mm	Egger	MDF Platte Egger leitfähig MBP-L 25mm, Vollformat	5610	2070	102623	20 - ...	23.75

## MDF zum Pulverbeschichten - Preisliste

### auf Mass zugeschnittene MDF-Teile:

Sie können Ihre Teile auf das gewünschte Mass zuschneiden lassen. Senden Sie uns Ihre Stückliste mit den Zuschnittmassen. Hierbei beziehen Sie immer die ganze Platte (zugeschnittene Teile und Abschnitte). Sie bezahlen die bezogene Platte (Preis Bezugsmenge 1-9) zuzüglich pauschal 6.00 CHF pro zugeschnittenes Teil.

### Transportkosten:

3.8% vom Warenwert ohne Rabattabzug, mindestens 12.00 CHF, maximal 230.00 CHF

### Lieferzeit:

Lieferungen erfolgen auf Ihr gewünschtes Lieferdatum. Sehen Sie die Zustell-Gebiete und Liefertage auf der letzten Seite. Mindest-Lieferfrist 2 Werktage ab Bestelldatum.

### Auftragsbestätigung:

Wir versenden keine Auftragsbestätigung - Sie erhalten die Rechnung und an Ihrem Wunschdatum wird die Ware zugestellt.

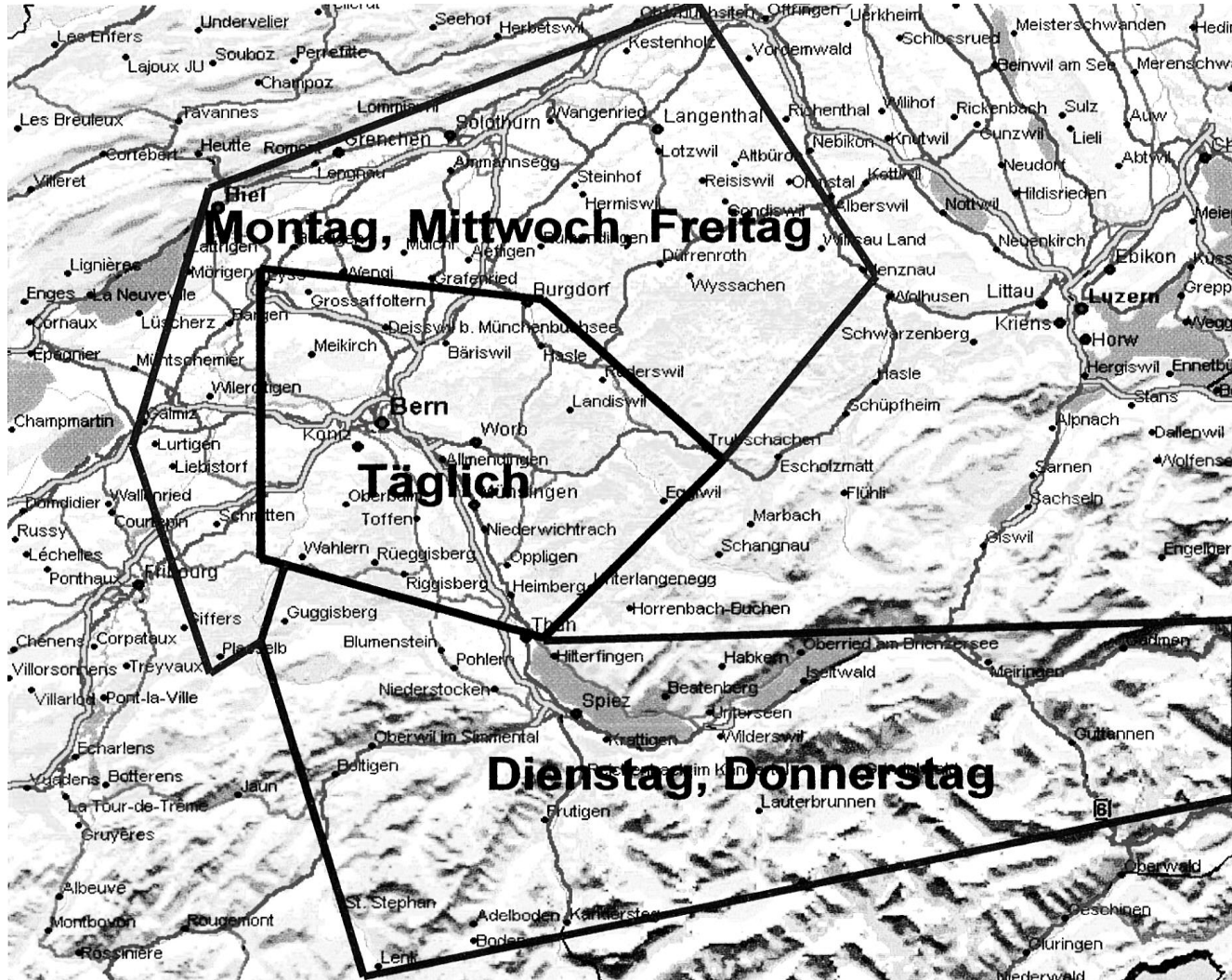
### Bestellung senden an:

Email an: [welcome@zorambly.ch](mailto:welcome@zorambly.ch)  
Fax an: 033 244 50 10  
telefonisch: bei Ramseier Woodcoat AG unter 033 244 50 00



## MDF zum Pulverbeschichten - Preisliste

### Vertriebsregionen-Karte



**Tägliche Auslieferung:**  
Raum Bern bis Lyss,  
Burgdorf, Langnau, Thun  
und Schwarzenburg

**Auslieferung Montag,  
Mittwoch und Freitag:**  
Oberraargau, Oensingen,  
Solothurn, Biel, Murten und  
Plasselb

**Auslieferung Dienstag,  
Donnerstag:**  
ganze Region Berner  
Oberland ab Thun